



NAVIGATION TOOLS

إعداد المهندس

نبيل محمد لطف مصلي

بكالوريوس نظم معاومات
دبلوم علوم حاسوب

أهداء

إلى والدي الغالي على قلبي حفظه الله، الذي كان دائماً يقدم
لي كل ما بوسعه
من أجل أن أبلغ الدرجات العلى في العلم
فجزاك الله كل الخير يا أبي.
وإلى أمي الحنونـة حماها الله من كل شر،
التي ما بخلت علي يوماً قط من
دعائها فجزاها الله عني كل خير.

التواصل مع القراء

إلى القارئ العزيز.....

حرصت ..ومن منطلق اهتمامي العام بعلوم الحاسب والتقنية واهتمامي الخاص بتقديم هذه العلوم باللغة العربية .. على طرح هذه السلسلة من الكتب الإلكترونية التي أتمنى أن تحقق طموحات القارئ العربي الذي اعتاد على قراءة أجود المطبوعات بكافة اللغات العالمية ...من خلال هذه السلسلة .. أطمح لتقديم سلسلة من الكتب بمستوى عالٍ من الجودة ، الشيء الذي لن يتحقق بدون ملاحظتكم واقتراحاتكم حول السلسلة .. طريقة الكتابة ، الأخطاء الإملائية والنحوية ، التنظيم والترتيب الخ.....

طلب خاص: لا تبخلوا علي بنصائحكم، و أرجوا أن ترسلوا لي بملاحظتكم على البريد الإلكتروني

و سأكون شاكراً لكم . جزاكم الله خيراً.

أدوات: Navigation Tools

ما هي أدوات التحكم بالتصفح في إل Asp.Net ؟

أدوات التحكم بالتصفح تقدم واجهة مستخدم موحدة لتوفير التنقل بين صفحات موقعك مثل تحكم :-

(SiteMapPath & Menu & Tree View)

ادوات التحكم هذه تستخدم خدمه التصفح خلال الموقع لاسترجاع هيكلية الموقع التي قمت انت بتعريفها في موقعك. وهي احد المميزات التي توفر الكثير من الوقت والجهد , وألان لنستعرض أدوات التصفح في ال ASP.NET

وهي موضحة كما في الشكل التالي

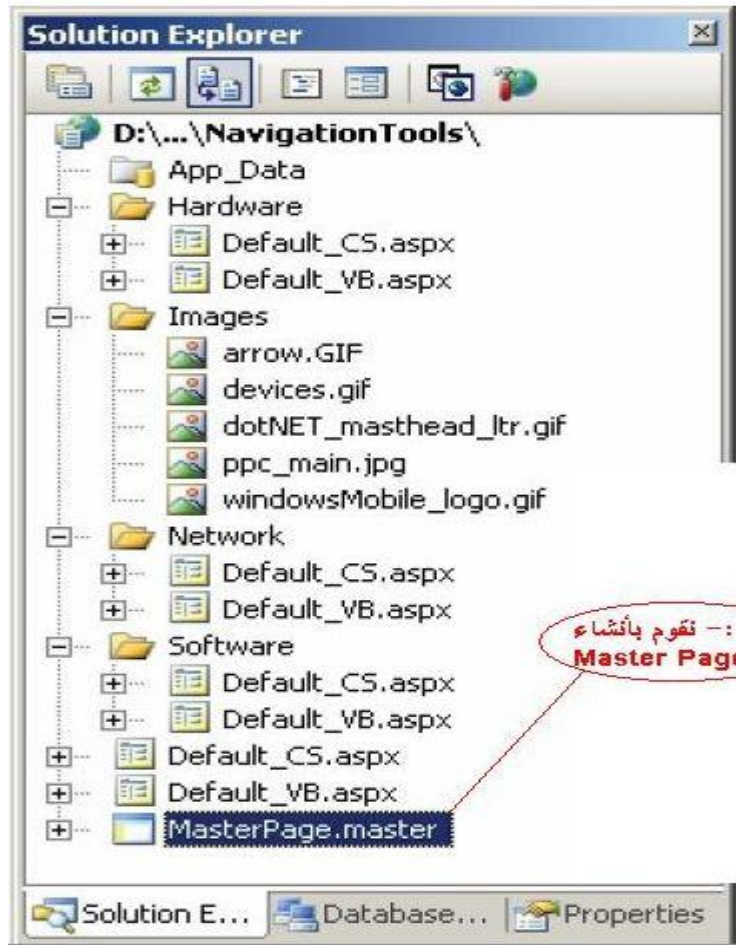


والان سوف نشرح هذه الادوات واحدة تلو الاخرى – فلا تقلق وسوف أعمل مثال يوضح كيفية التعامل مع هذه الادوات .

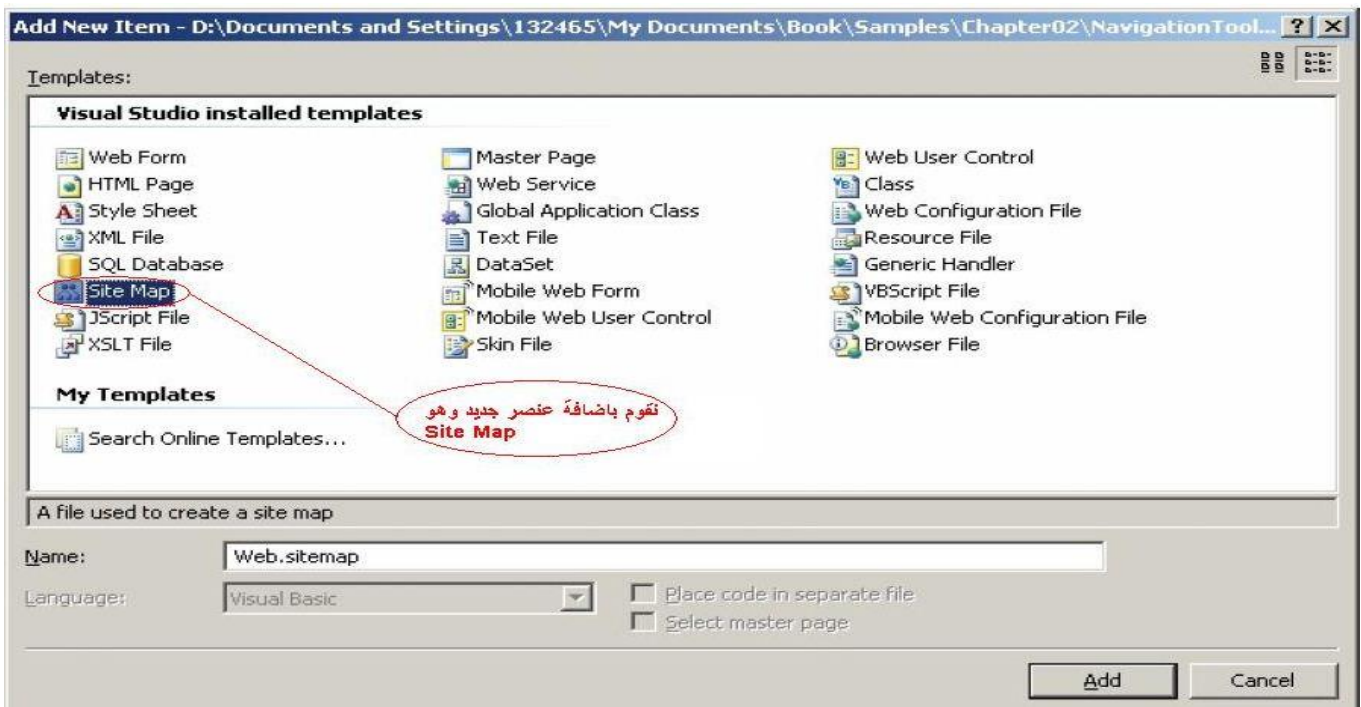
والان لنبدأ بالمثال الاول مع الاداة (SiteMepPath) و (Menu) حيث كلاً منهما يكمل الآخر , ليس بالضرورة أن تستعمل الأداة في نفس الوقت , ولكن كشكل او عرض يفضل وجودهما معاً – هذا من وجهة نظري الشخصية .

والآن لنعرض المثال .

أولاً نقوم بإنشاء مشروع جديد وأضافة ملفات له كما هو موضح في الشكل التالي



نقوم بإضافة عنصر جديد وهو (Site Map) من القوالب الموجودة Templates



فائدة ال (SiteMap) :-

هو الدليل الذي يكون به جميع وصلات المشروع , أو كما يسمى خارطة الموقع بعد اختيارك للملف (Sitemap) سوف تحتاج الى إدخال بيانات كل وصلة في الموقع الخاص بك وهي كالآتي:-

عنوان الصفحة	URL
العنوان الذي سوف يظهر	Title
وصف مبسط عن الوصلة وما تحتويه والوصف يظهر في شكل (Tip)	Description
وفيها يحدد من له الحق في أن يرى هذه الوصلة (سيتم شرح هذه النقطة لاحقا في دروس قادمة ن شاء الله الخاصة بالامنية	Roles

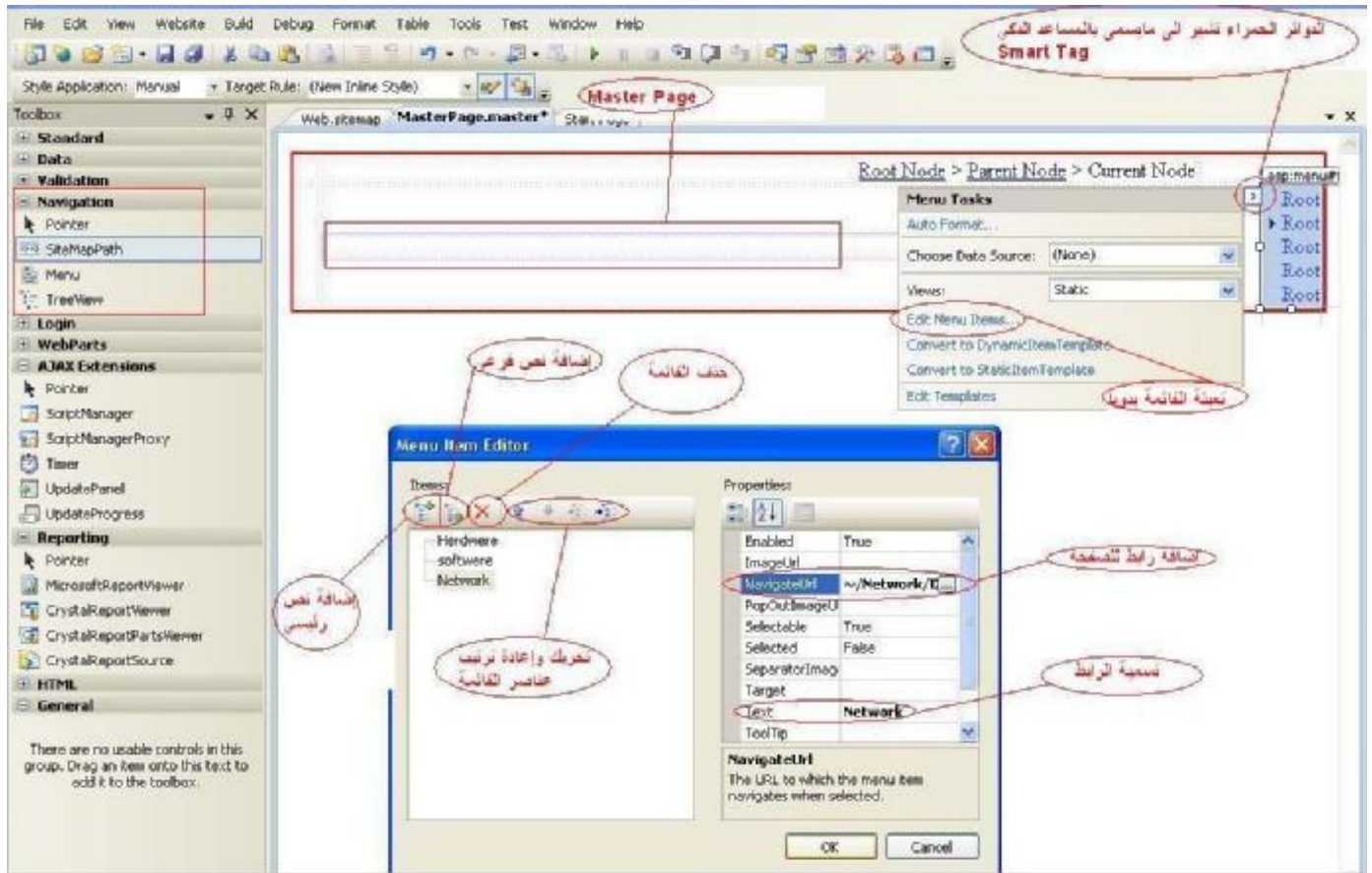
بعد أن قمت بأضافة الملف قم بأضافة الوصلات الخاصة بموقعك كما هو الحال في الشكل التالي.

```

Web.sitemap*
<?xml version="1.0" encoding="utf-8" ?>
<siteMap xmlns="http://schemas.microsoft.com/AspNet/SiteMap-File-1.0" >
  <siteMapNode url="Default.cs.aspx" title="الرئيسية" description="صفحة الموقع الرئيسية">
  <siteMapNode url="~/Hardware/Default_CS.aspx"
    title="العتاد الصلب"
    description="لتخصصي العتاد الصلب و الأدوات الخاص بالحاسب">
  <siteMapNode url="~/Hardware/Default_CS.aspx?Category=MB"
    title="كل ما يتعلق بالوحة الأم" description="اللوحة الأم"/>
  <siteMapNode url="~/Hardware/Default_CS.aspx?Category=PR"
    title="كل ما يتعلق بالمعالج" description="المعالج"/>
</siteMapNode>
  <siteMapNode url="~/Software/Default_CS.aspx"
    title="البرمجيات"
    description="للمبرمجين و المطورين">
  <siteMapNode url="~/Software/Default_CS.aspx?Category=Op" title="نظم التشغيل" />
  <siteMapNode url="~/Software/Default_CS.aspx?Category=Bu" title="برامج أعمال" />
  <siteMapNode url="~/Software/Default_CS.aspx?Category=Ga" title="ألعاب" />
  <siteMapNode url="~/Software/Default_CS.aspx?Category=Ut" title="برامج خدامية" />
</siteMapNode>
  <siteMapNode url="~/Network/Default_CS.aspx"
    title="شبكة"
    description="للمبرمجين و المطورين">
  <siteMapNode url="~/Network/Default_CS.aspx?Category=ViOp" title="شبكة الألياف البصرية" />
  <siteMapNode url="~/Network/Default_CS.aspx?Category=VOIP" title="الهاتف خلال الأنترنت" />
  <siteMapNode url="~/Network/Default_CS.aspx?Category=Wile" title="شبكة لا سلكية" />
</siteMapNode>
</siteMap>
  
```

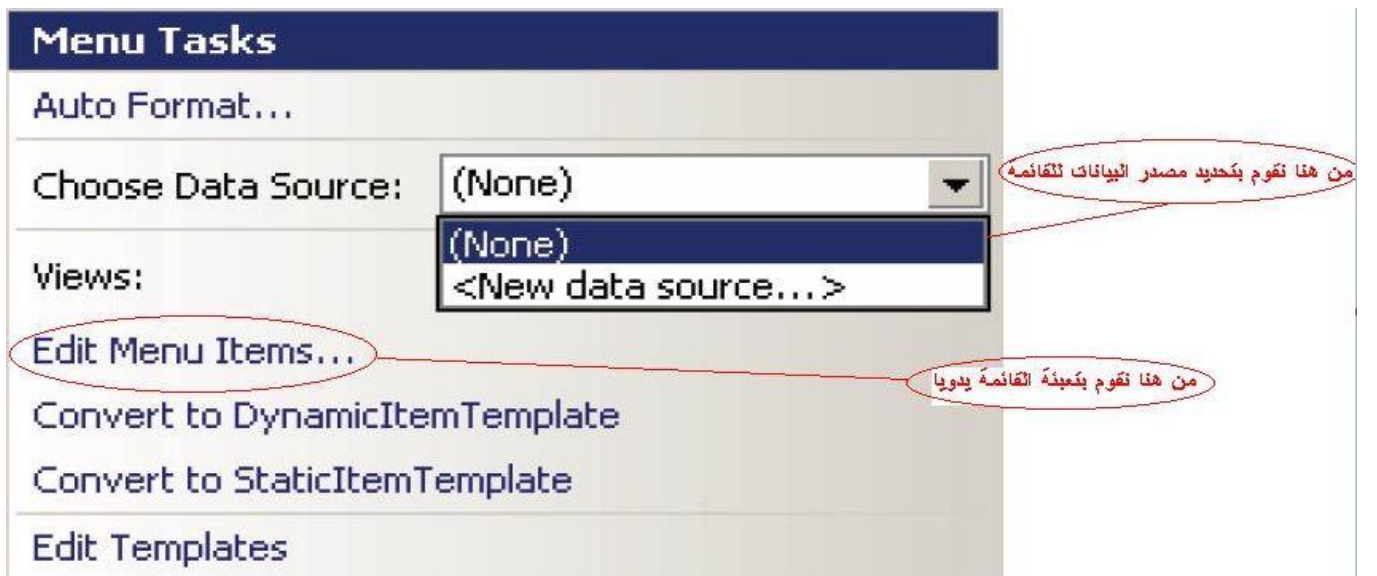
بعد ذلك نقوم بإضافة بعض العناصر للصفحة (Master Page) وهي عبارة عن جدول وبه

(Sitemap path, Menu) وال (Content Place Holler)

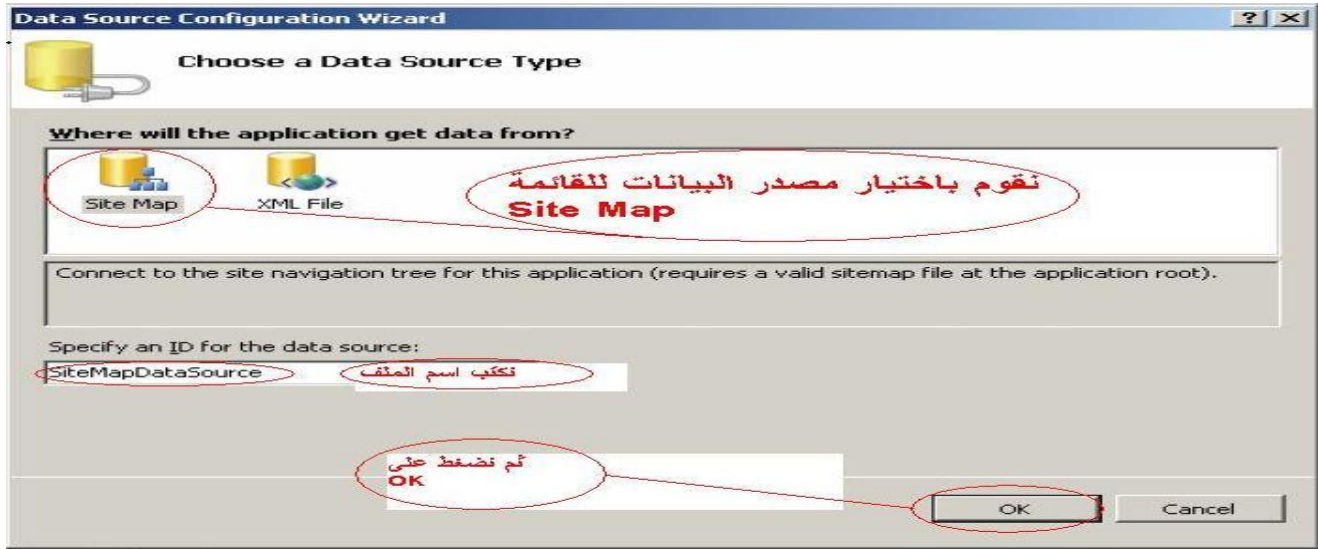


لاحظ الدوائر الحمراء تشير الى مايسمى بالمساعد الذكي (Smart Tag)

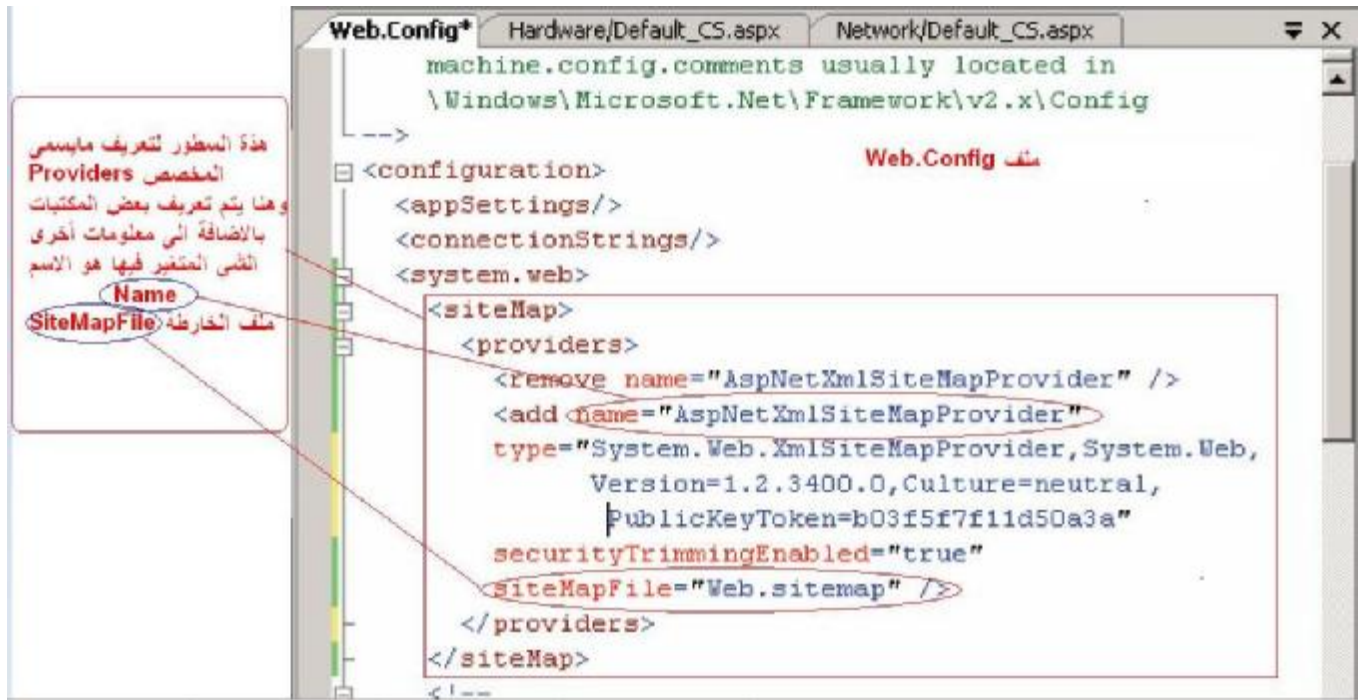
حيث ان الضغط عليها تظهر قائمة بأهم الخواص للعنصر التابع له.



عند الضغط على إل (Smart Tag) الخاص بال (Menu) كما في الشكل السابق نقوم الان بتحديد مصدر البيانات للقائمة ونختار (New Data Source)



عند الاختيار سوف تظهر هذه النافذة والتي نختار منها نوع مصدر البيانات التي سوف تستخدمها القائمة وسوف نختار إل (Sitemap). بعد ذلك نقوم بالدخول على الملف (Web.Config) وسنضيف بعض السطور به وهي التعريف يسمى بالمخصص (Provider)

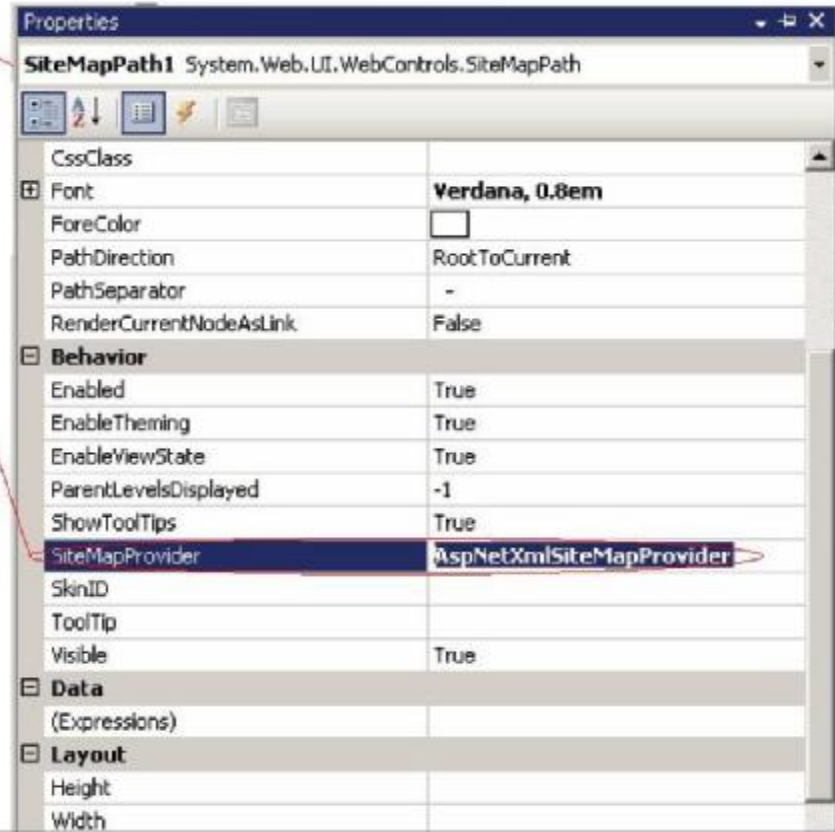


وهنا يتم تعريف بعض المكتبات بالاضافة الى معلومات أخرى التي المتغير فيها هو الاسم (Name) والملف (SiteMepFile) كما في الشكل.

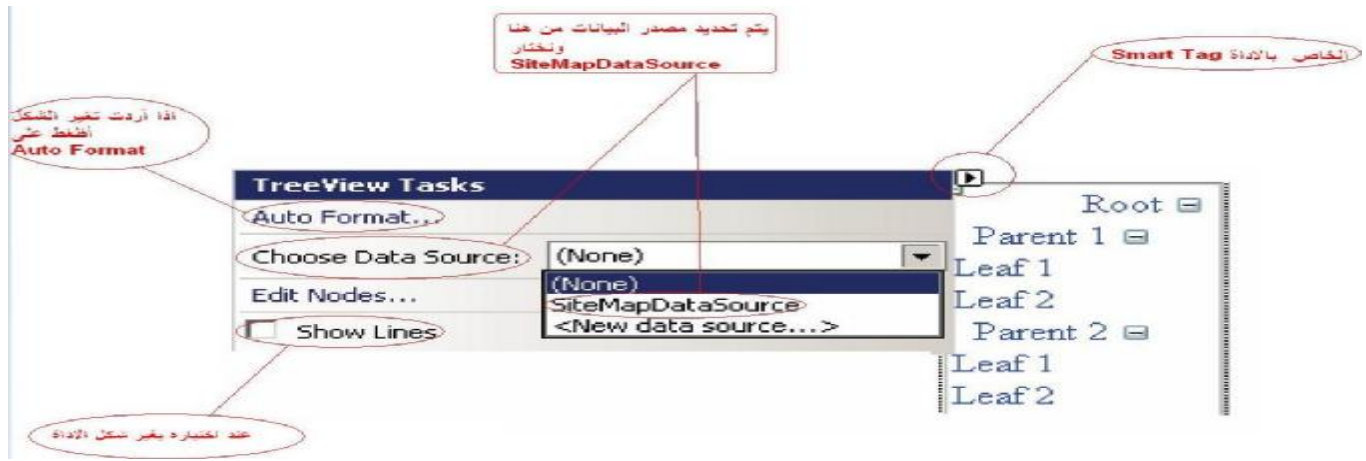
نقوم هنا بأدخال أسم المخصص الذي أدخلناه في ملف ال (Web.config)

خاصص SiteMapPath

هنا نقوم هنا بأدخال أسم المخصص الذي أدخلناه في ملف ال Web.Config



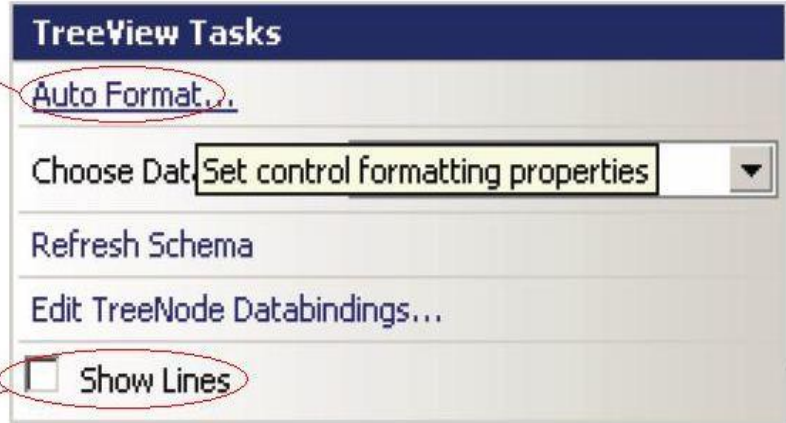
• والان لنرى المثال مع الاداة (Tree View) :-



نقوم بوضع العنصر (Tree View) وبعد ذلك نقوم بالضغط على ال (Smart Tag) الخاص بالعنصر ونختار (SiteMepDataSource) ونحن الان نكمل على المثال السابق حيث أننا سوف نستغل عنصر جلب البيانات المستخدم في العنصر (Menu) .

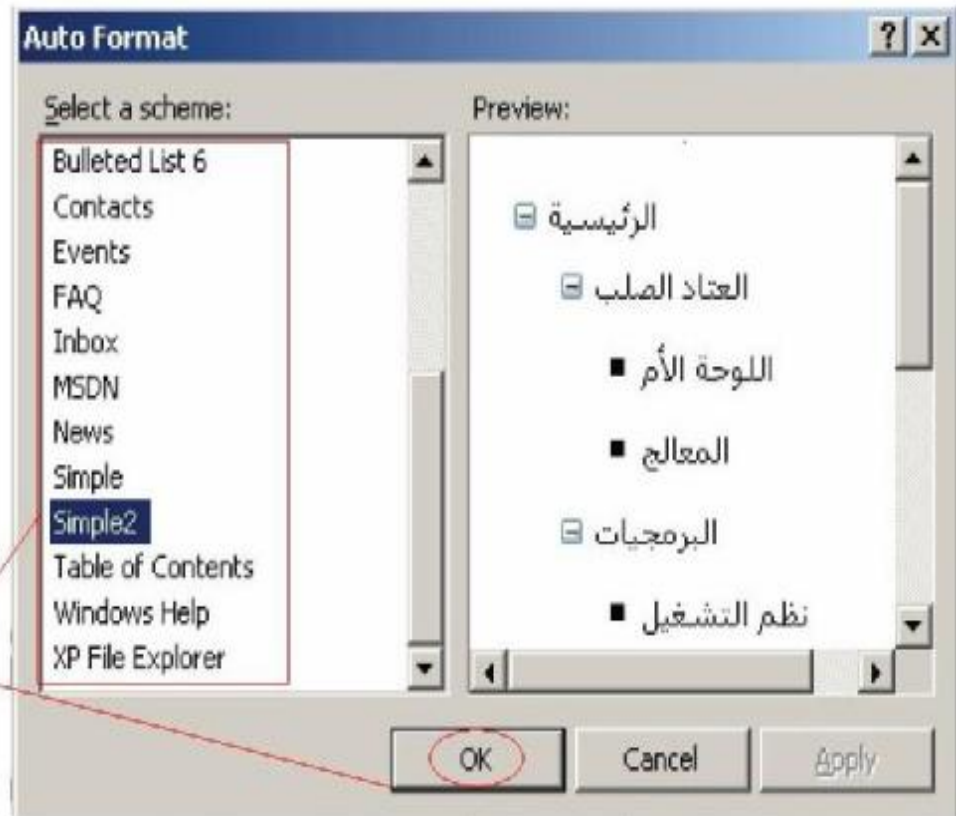
لتعديل الشكل كل ما عليك هو الضغط على (Auto Format)

لتعديل الشكل قم بالضغط على
Auto Format



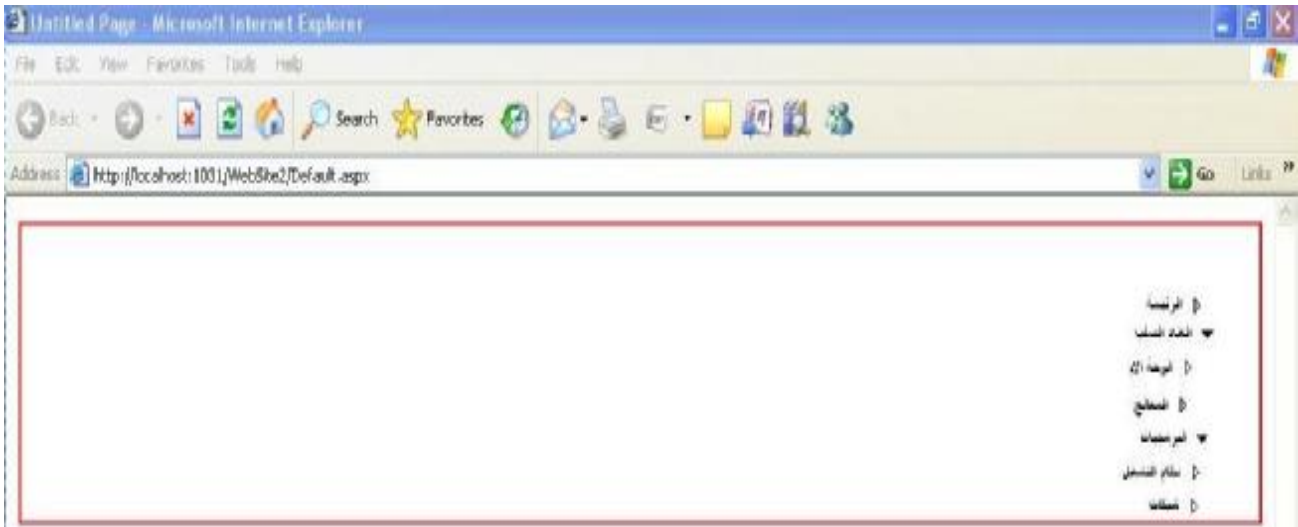
عند التثبيت على هذه الخاصية يتم
إظهار الخط في الأداة يمكنك تحريك
هذه الخاصية

أختار الشكل الذي تريد ومن ثم أضغط على (Ok).



أختار الشكل المناسب ثم أضغط على
OK

الشكل النهائي للمثال.



• عمل قائمة ويتفرع منها عناصر مثل Tree مثلا :-

البيانات الاساسية وعند الضغط على عبارة البيانات الاساسية يتفرع منها تعريف الموظفين وتعريف العملاء وتعريف الموردين وهكذا

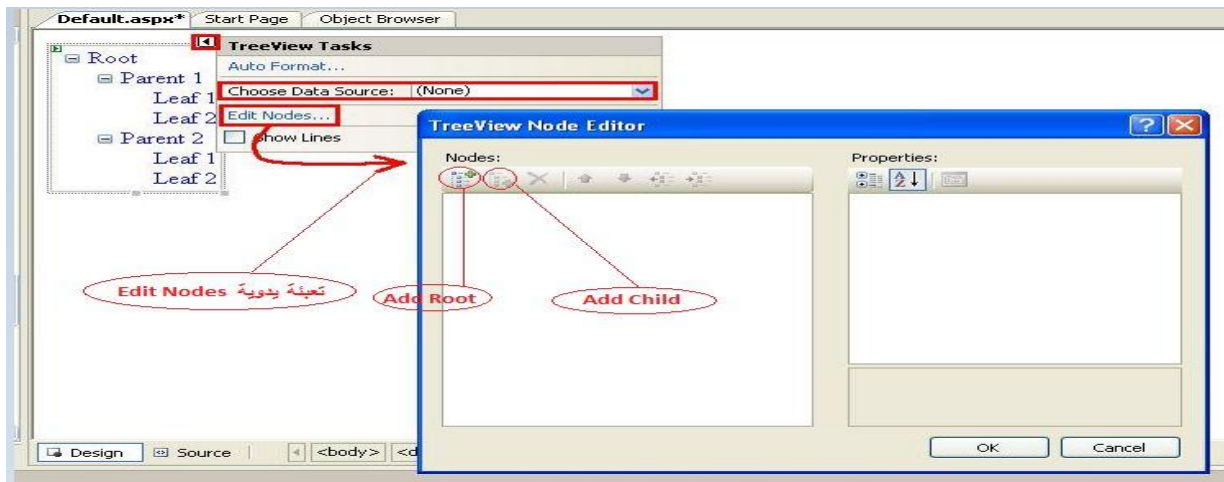
كأنها شجرة البيانات الاساسية الاب والباقي الابناء يمكنك بإضافة **Tree View**

وتتم عملية تعبئتها إما باستخدام **XML File** أو **Site Map** أو

تعبئتها بشكل يدوي بعد أن تقوم بإضافة إل

Tree View ومن خلال الضغط على (**Edit Nodes**) في الزاوية العليا ستظهر لك

خيارات التعبئة



إذا اخترت **Edit Nodes** تعبئة يدوية ستجد هناك خيارين

الأول **Add Root** والثاني **Add Child**.

خاتمة

الى هذا الحد قد وصلنا الى نهاية هذا الموضوع , أرجو من الله أن يكون مفيداً وأن أكون قد ساهمت في زيادة المعرفة و لو بشي يسير . وأتمنى ممن يجد خطأ أن يبلغني به ، ومن لديه فائدة فليتحفني بها وكما ذكرت سابقاً في البداية وأكرر .

في النهاية فضلاً لو وجدت خطأ إملائي فسأكون في غاية السعادة لو راسلتني به على بريدي الالكتروني .

Email: - nabil299@Gmail.Com

ملاحظة :- الذي يريد عمل مشاريع تخرج بالتقنية الذهبية Visual Studio

[Window application](#) C# OR VB.NET

[Web application](#) ASP.NET

عليه مراسلتي على الايميل أو الاتصال بهذا الرقم

+967 770 - 336 - 665

أو

على صفحتي بالفيس بوك (المهندس نبيل مصلي)

http://www.facebook.com/nabilmosali?ref=tn_tnmn#!/nabilmosali

او على مجموعتي (ملتقى المبرمجين العرب)

[/http://www.facebook.com/#!/groups/Mubarak.alsoudi](http://www.facebook.com/#!/groups/Mubarak.alsoudi)

أكرر شكري مرة أخرى لكل من ساهم أو دعمني في كتابة هذا الموضوع .

وصلى الله وسلم على نبينا محمد وعلى آله وصحبه أجمعين

والحمد لله رب العالمين .